

私立稲美中央病院からのお知らせ

2019年4月 vol.3

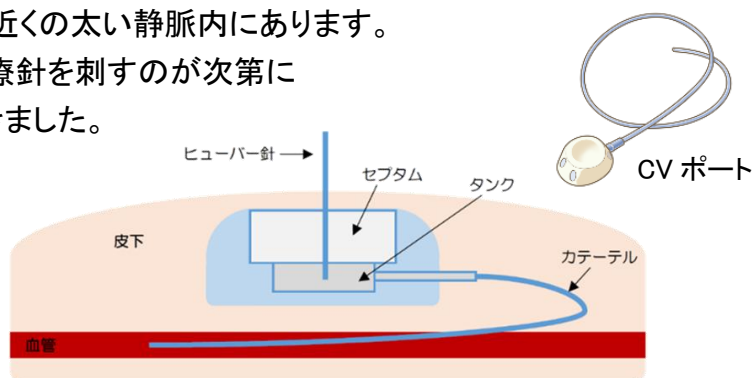
私立稲美中央病院では CV ポートの埋め込み手術を行っています

CV ポートとは？

CV ポートは正式には「皮下埋め込み型ポート」といわれるもので、「中心静脈カテーテル」の一種です。埋め込んだカテーテルの先端は心臓近くの太い静脈内にあります。

これまで、長期にわたる治療では血管に治療針を刺すのが次第に困難となり、苦痛を伴うことが課題とされてきました。

これを解決するために考案されたのが CV ポートです。



CV ポートの利点

- CV ポートではセプタムという広い部分に針を刺入すればいいので、1回で確実に容易に針を刺すことができます。
- きちんと管理をすれば CV ポートの感染率は低いとされており、長期間使用することができます。
- 埋め込んだカテーテルの先端は太い血管に留置している為、刺激の強い薬剤を投与しても静脈炎が起こる可能性が少なくなります。
- 点滴ルートを手腕や手の細い血管から CV ポートに変更すると90%以上の患者様で針を刺される負担が軽くなったとの回答が得られています。

当院では在宅医療のサポートを行っています

当院では入院患者様だけではなく、在宅医療を受けていらっしゃる患者様に対してもご担当医の先生の要請に応じ CV ポートの埋め込み手術を実施し、経静脈投与を必要とする患者様、医療者のサポートを行っています。

当院では地域の医療機関の皆さまからの CV ポート埋め込み手術のご相談をお受けいたしております。お気軽にお問合せ下さい。



医療法人社団いなみ会

私立稲美中央病院

加古郡稲美町国安 1286-23
TEL 079-492-3812